

## AUTOMATIC CONTROL VALVE DIAPHRAGM ACTUATED

# Ti.S

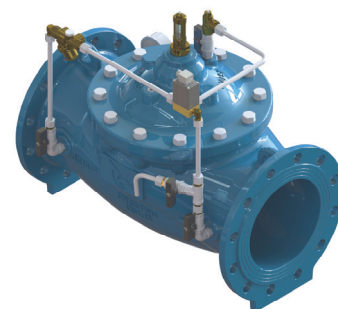
NUOVA

Art. M3701

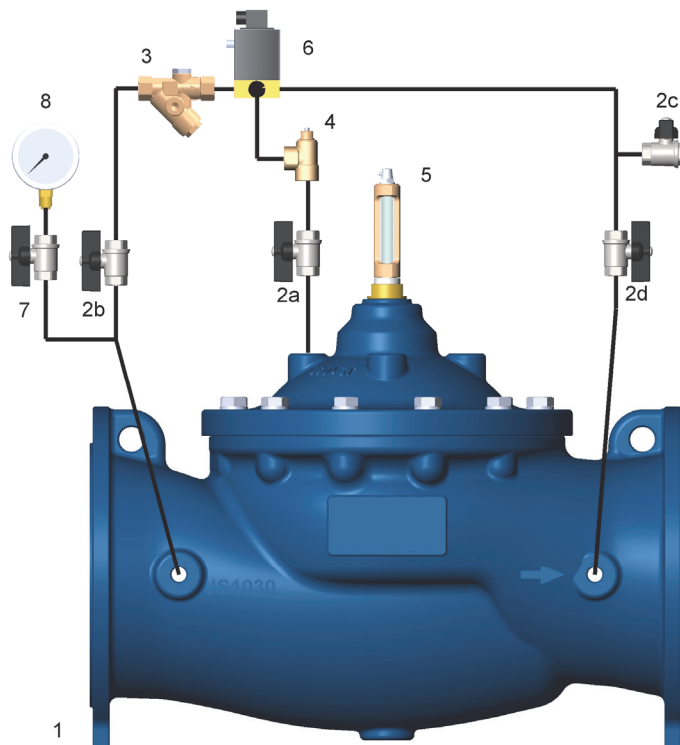
Art. M2701

## VALVOLA IDRAULICA DI SEZIONAMENTO CON COMANDO ELETTRICO DA REMOTO [DN50 a DN250]

## SOLENOID CONTROL ON/OFF VALVE [DN50 a DN250]



ITEM PART	DESCRIZIONE DESCRIPTION	MATERIALI MATERIALS
1	Valvola base Main valve	EN GJS400-15 EN GJS400-15
2 (a,b,c,d)	Valvola a sfera Isolating ball valve	Ottone nichelato Ni-plated Brass
3	Filtro a Y con orifizio calibrato Y - strainer with calibrated orifice	1.4401 (AISI316) + Ottone 1.4401 (AISI316) + Brass
4	Regolatore di velocità bidirezionale Bi-directional needle valve	1.4401 (AISI316) + Ottone 1.4401 (AISI316) + Brass
5	Indicatore di pos. visivo con spurgo Position indicator with venting cock	Ottone + Vetro temprato Brass + Hardened glass
6	Elettrovalvola a tre vie 3-ways solenoid valve	Ottone Brass
7	Porta-manometro con drenaggio Gauge holder with drainage	Ottone nichelato Ni-plated Brass
8	Manometro Pressure gauge	1.4301 (AISI304) + Glicerina 1.4301 (AISI304) + Glycerine
--	Tubi circuito Pipe	1.4301 (AISI304) 1.4301 (AISI304)
--	Raccordi Fittings	1.4401 (AISI316) + Ottone 1.4401 (AISI316) + Brass



## PRINCIPIO DI FUNZIONAMENTO

La valvola è comandata da un'elettrovalvola a tre vie in grado di convogliare o scaricare dalla camera di manovra della valvola principale il volume d'acqua necessario a provocarne la chiusura o la completa apertura. La velocità di apertura e chiusura della valvola è regolabile. A seconda dell'applicazione richiesta la valvola principale può essere normalmente chiusa e quindi apre eccitando l'elettrovalvola, viceversa normalmente aperta e quindi chiude eccitando l'elettrovalvola.

Sono disponibili elettrovalvole con tensioni diverse di funzionamento sia monostabili che bistabili.

Su richiesta, il circuito di controllo può essere alimentato oltre che dalla pressione di linea anche da una fonte esterna sia d'acqua che d'aria, è necessario che la pressione di alimentazione remota sia maggiore della pressione di linea.

## PRODUCT OVERVIEW

Electrically operated ON/OFF valve (valve closed or funny open). When the solenoid control system is actuated to open, the main valve will open wide. When actuated to close, the main valve will close drip tight. Available as normally closed NC or normally open NO valve. The velocity is adjustable through a needle valves installed above the main chamber.

The solenoid valve may be operated by remote devices such as timer, relays etc.

Valves normally used when is requested remote control of flow (on-off) in pipelines or remote control of flow into reservoir.

Solenoid available : mono-stable and bi-stable.

## FUNZIONI COMPLEMENTARI:

- Bi-direzionale (sezionamento nei due sensi possibili di flusso);
- Non ritorno;
- Protezione IP68;
- Sfioro di sovra-pressione (nonostante la valvola possa trovarsi chiusa da remoto);
- Chiusura anti-colpo d'ariete;
- Funzione di regolazione portata / pressione / livello galleggiante e piezometrico (vedi funzioni principali).

## ADDITIONAL FEATURES:

- Check function. When the outlet became higher than inlet the function prevent the back flow;
- Reverse flow. Main valve totally open if outlet is higher than inlet;
- On-off float control function (safety control);
- On-off altitude control function (safety control);
- Two ways flow;
- IP 68 available for the solenoids;
- Relief function (valve electrically closed but hydraulic relief function ready to operate);
- Maximum inlet pressure surge control;
- Additional features combined with pressure control, flow and level control, see respective regulating valve.

Art. M3701

Art. M2701

**APPLICAZIONI TIPICHE**
**TYPICAL APPLICATION**
